

27.04.2004, 10.00 bis 12.00 Uhr



Bilanz-Pressekonferenz zum Geschäftsjahr 2003 des MAHLE Konzerns

Weltautomobilproduktion 2002/2003 (Anzahl in 1.000)



	2002		2003	
	PKW und leichte Nfz	NKW	PKW und leichte Nfz	NKW
Amerika	18.260	430	17.827	426
- NAFTA	16.365	368	15.937	357
- Südamerika	1.895	62	1.890	69
Asien/Pazifik	18.503	694	19.511	728
- Japan	10.021	170	9.877	196
- China	2.795	407	3.629	397
Europa	19.386	447	19.427	449
- Deutschland	5.335	124	5.299	125
Übrige Welt	951	0	1.023	0

Quelle: Global Insight Automotive World Car Industry Report (PKW und leichte Nfz (< 6t))

MAHLE Konzern
 Jahresabschluss 2003
 Bedeutende Änderungen im Konsolidierungskreis



Erstmals einbezogen:	seit	Anteil in %
MAHLE Izumi/Japan	01.01.2003	100
Tennex Korea/Südkorea	01.01.2003	100
ZNF Maschinenfabrik Spandau	01.01.2003	51
MAHLE Ventiltrieb Brandenburg	01.01.2003	100

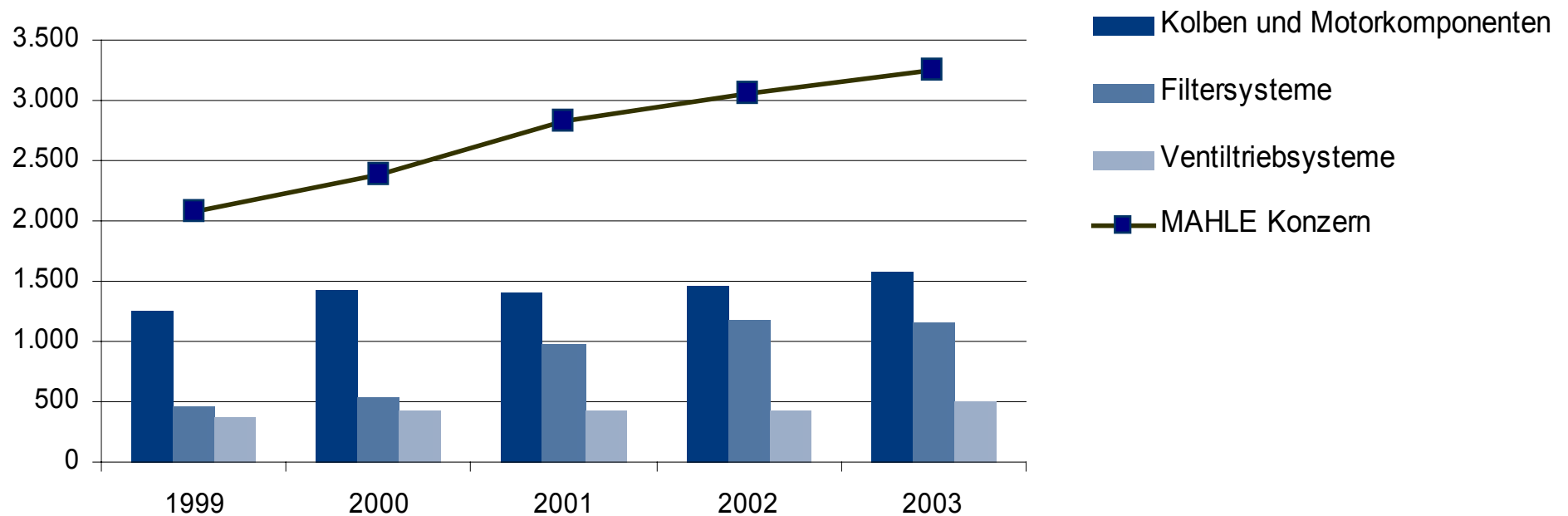
Anzahl der vollkonsolidierten Gesellschaften:	2002	2003
Mutterunternehmen	1	1
Tochterunternehmen		
Inland	13	14
Ausland	50	51

MAHLE Konzern
 Jahresabschluss 2003
 Kursumrechnung



	2002	2003	Veränderung in %
1 EUR = USD			
Stichtagskurs	1,0487	1,2630	20,43%
Durchschnittskurs	0,9449	1,1309	19,68%
1 EUR = JPY			
Stichtagskurs	124,39	135,05	8,57%
Durchschnittskurs	118,07	130,97	10,93%
1 EUR = BRL			
Stichtagskurs	3,6972	3,6468	-1,36%
Durchschnittskurs	2,7889	3,4768	24,67%

MAHLE Konzern
Jahresabschluss 2003
Umsatzerlöse (in Mio. EUR)



MAHLE Konzern
 Jahresabschluss 2003
 Umsatzerlöse



	2002 Mio. EUR	2003 Mio. EUR	Veränderung Mio. EUR
Kolben und Motorkomponenten	1.454,4	1.577,7	123,3
Filtersysteme	1.182,5	1.162,3	-20,2
Ventiltriebssysteme	427,3	500,7	73,4
Dienstleistungen	6,1	5,4	-0,7
MAHLE Konzern	3.070,3	3.246,1	175,8

MAHLE Konzern
 Jahresabschluss 2003
 Entwicklung GuV-Struktur



	2002		2003	
	Mio EUR	%	Mio EUR	%
Umsatz	3.070,3	98,6	3.246,1	97,6
Bestandsänd./akt. Eigenl.	44,7	1,4	80,9	2,4
Gesamtleistung	3.115,0	100,0	3.327,0	100,0
Sonst. betriebl. Erträge	175,3	5,6	188,0	5,7
Materialaufwand	-1.266,8	-40,7	-1.403,3	-42,2
Personalaufwand	-997,7	-32,0	-1.054,0	-31,7
Abschreibungen*	-232,1	-7,5	-245,3	-7,4
Sonst. betriebl. Aufwand	-600,2	-19,3	-611,6	-18,4
	193,5	6,2	200,8	6,0
Finanzergebnis	-18,2	-0,6	-20,2	-0,6
Ergebnis der gewöhnlichen Geschäftstätigkeit	175,3	5,6	180,6	5,4
Steuern	-94,2	-3,0	-85,4	-2,6
Jahresüberschuss	81,1	2,6	95,2	2,9

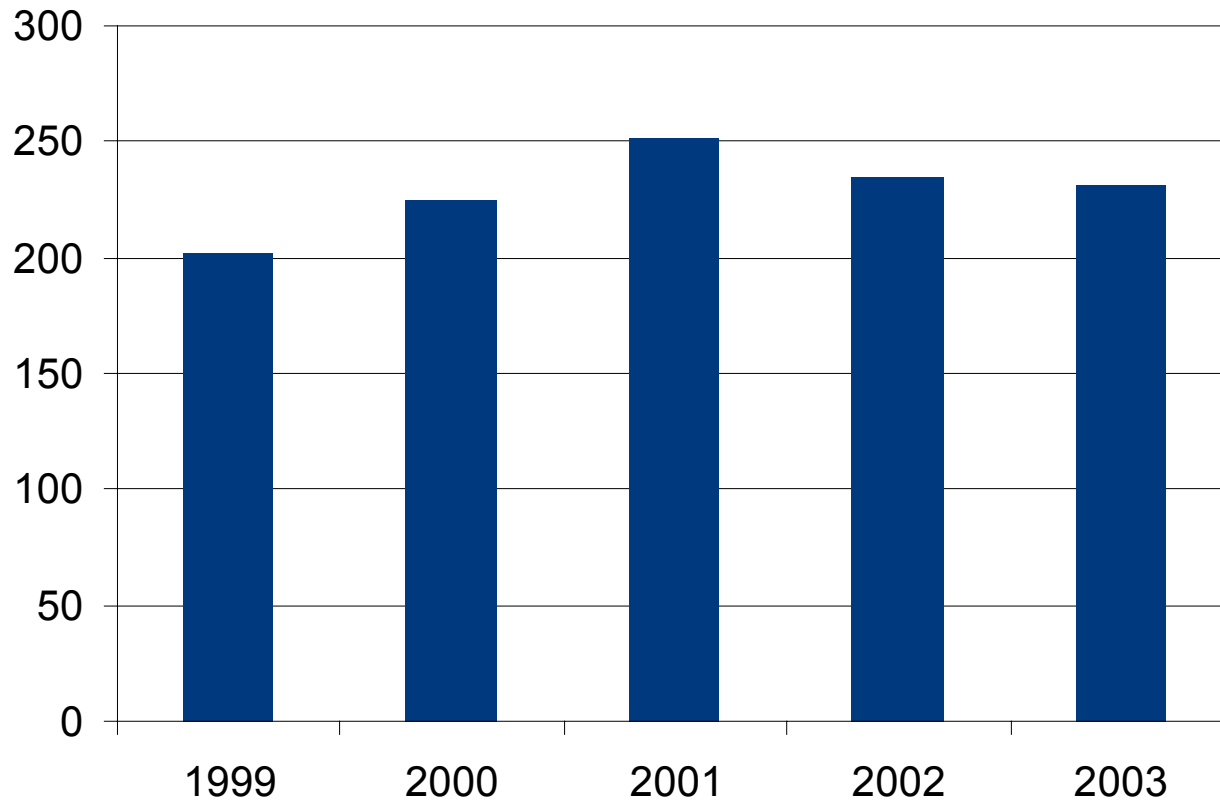
* Abschreibungen auf immat. Vermögensgegenstände und Sachanlagen

MAHLE Konzern
 Jahresabschluss 2003
 Entwicklung Bilanzstruktur

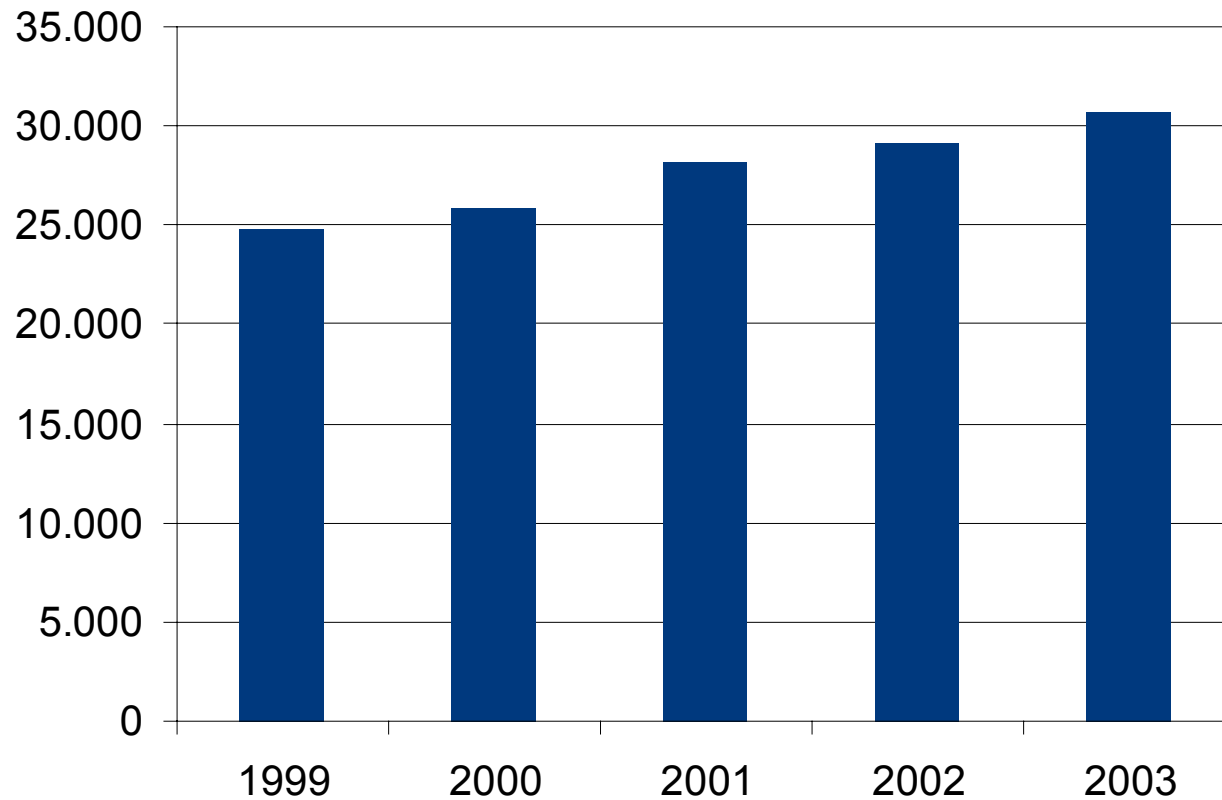


	2002		2003			2002		2003	
	Mio EUR	%	Mio EUR	%		Mio EUR	%	Mio EUR	%
Aktiva					Passiva				
Imm. Vermögensgeg.	138,7	6,2	139,1	5,9	Eigenkapital	885,6	39,9	900,1	38,3
Sachanlagen	1.064,3	47,9	1.027,4	43,8	Sonderp. m. RA	16,2	0,7	0,0	0,0
Finanzanlagen	26,0	1,2	36,5	1,6	Pensionsrückstell.	266,2	12,0	290,1	12,4
Vorräte	338,4	15,2	384,5	16,4	Übrige Rückstell.	357,9	16,1	393,7	16,8
Forderungen	474,6	21,4	486,2	20,7	Bankverbindlichkeiten	350,7	15,8	381,2	16,2
Flüssige Mittel	91,4	4,1	174,2	7,4	Übrige Verbindl.	344,9	15,5	382,8	16,3
Sonstige Aktiva	88,1	4,0	100,0	4,3					
Bilanzsumme	2.221,5	100,0	2.347,9	100,0	Bilanzsumme	2.221,5	100,0	2.347,9	100,0

MAHLE Konzern
Jahresabschluss 2003
Investitionen



MAHLE Konzern
Jahresabschluss 2003
Mitarbeiterentwicklung



MAHLE Konzern
 Jahresabschluss 2003
 Mitarbeiter am 31.12.2003

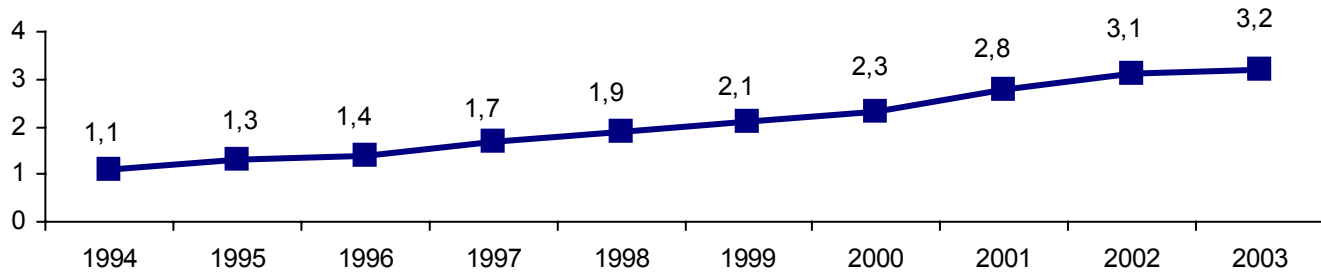


	2002	2003
Kolben und Motorkomponenten	16.545	17.701
ohne Erstkonsolidierung MAHLE Izumi, MAHLE Izumi Hirata Seiki, Yamagata Izumi		16.739
Filtersysteme	6.135	6.241
ohne Erstkonsolidierung Tennex Korea		6.213
Ventiltriebssysteme	5.965	6.267
ohne Erstkonsolidierung ZNF Maschinenfabrik Spandau, MAHLE Ventiltrieb Brandenburg		6.009
Dienstleistungen	477	437
MAHLE Konzern	29.122	30.646
ohne Erstkonsolidierung		29.398

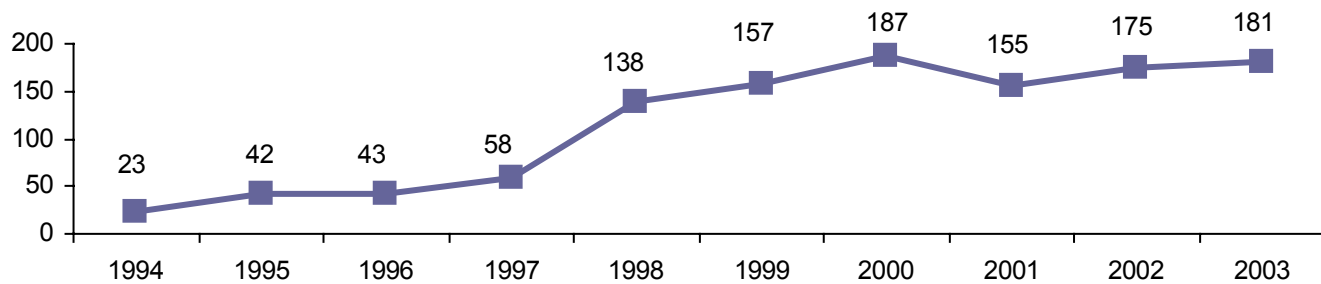
Trends bei MAHLE



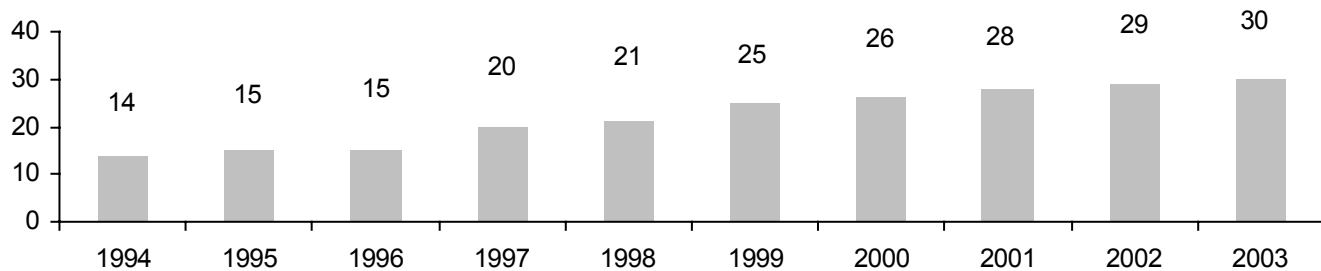
Umsatz in Mrd. Euro



Ergebnis der gewöhnlichen Geschäftstätigkeit in Mio. Euro



Beschäftigte in Tsd.



Weltautomobilproduktion 2003/2004 (Anzahl in 1.000)



	PKW und leichte Nfz	NKW	PKW und leichte Nfz	NKW
Amerika	17.827	426	18.517	547
- NAFTA	15.937	357	16.357	445
- Südamerika	1.890	69	2.160	75
Asien/Pazifik	19.511	728	20.246	698
- Japan	9.877	196	9.499	190
- China	3.629	397	4.200	334
Europa	19.427	449	20.004	468
- Deutschland	5.299	125	5.446	130
Übrige Welt	1.023	0	1.076	0

Quelle: Global Insight Automotive World Car Industry Report (PKW und leichte Nfz (< 6t))

Vielen Dank für Ihre Aufmerksamkeit

MAHLE International GmbH
Birgit Albrecht
Zentrale Unternehmenskommunikation/
Öffentlichkeitsarbeit
Pragstraße 26 - 46
70376 Stuttgart

Tel.: 07 11/5 01-25 06

Fax.: 07 11/5 01-37 00

E-Mail: birgit.albrecht@mahle.com