

18.01.2005, 10.00 bis 12.00 Uhr



Presseinformation zum Geschäftsverlauf des MAHLE Konzerns im Jahr 2004

Agenda



- 1. Geschäftsumfeld/Automobilkonjunktur**
- 2. Geschäftsverlauf im Jahr 2004**
- 3. Strategische Konzernentwicklung**
- 4. Ausblick auf das Jahr 2005**

Weltautomobilproduktion

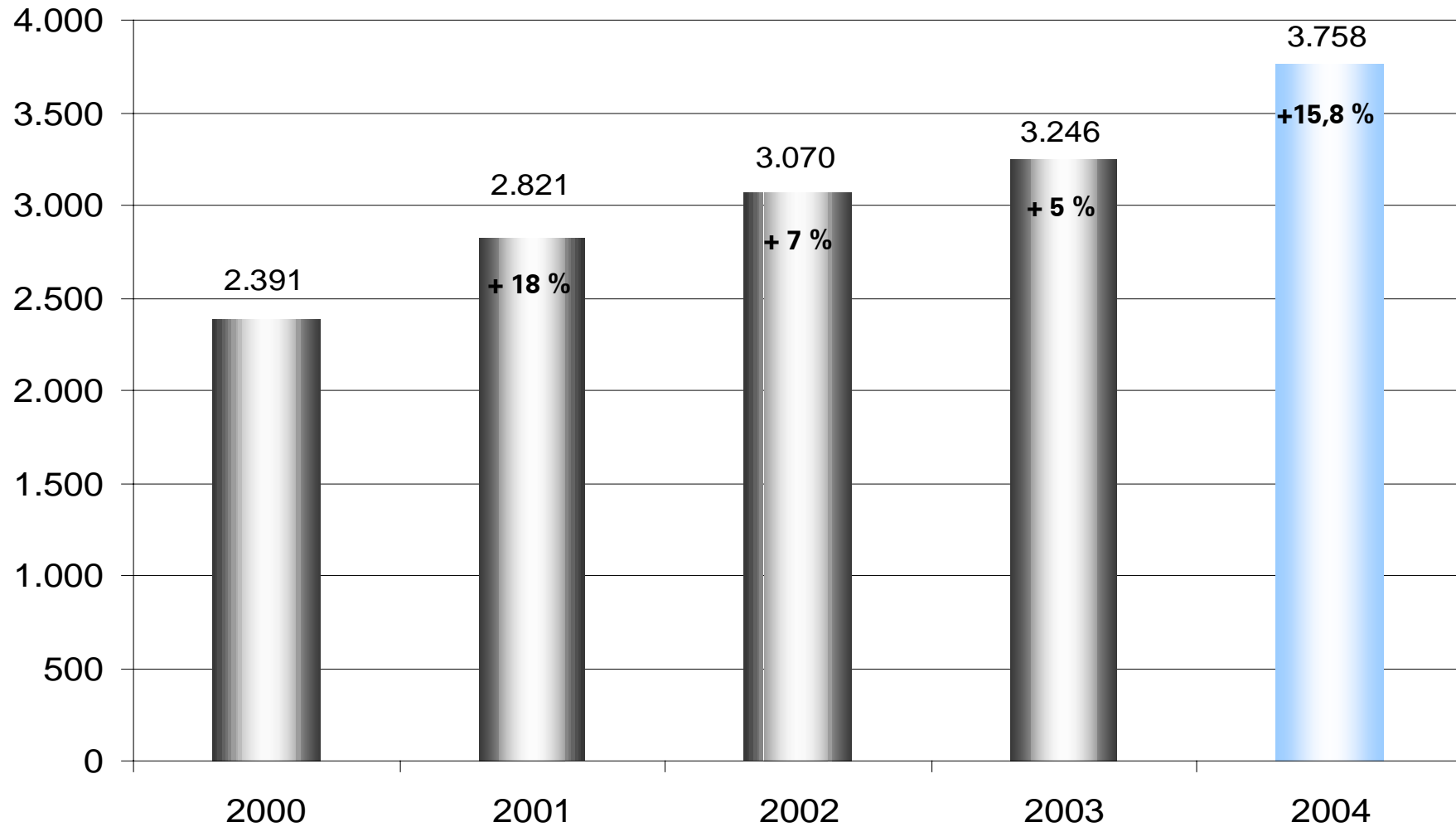
(Anzahl in 1.000)



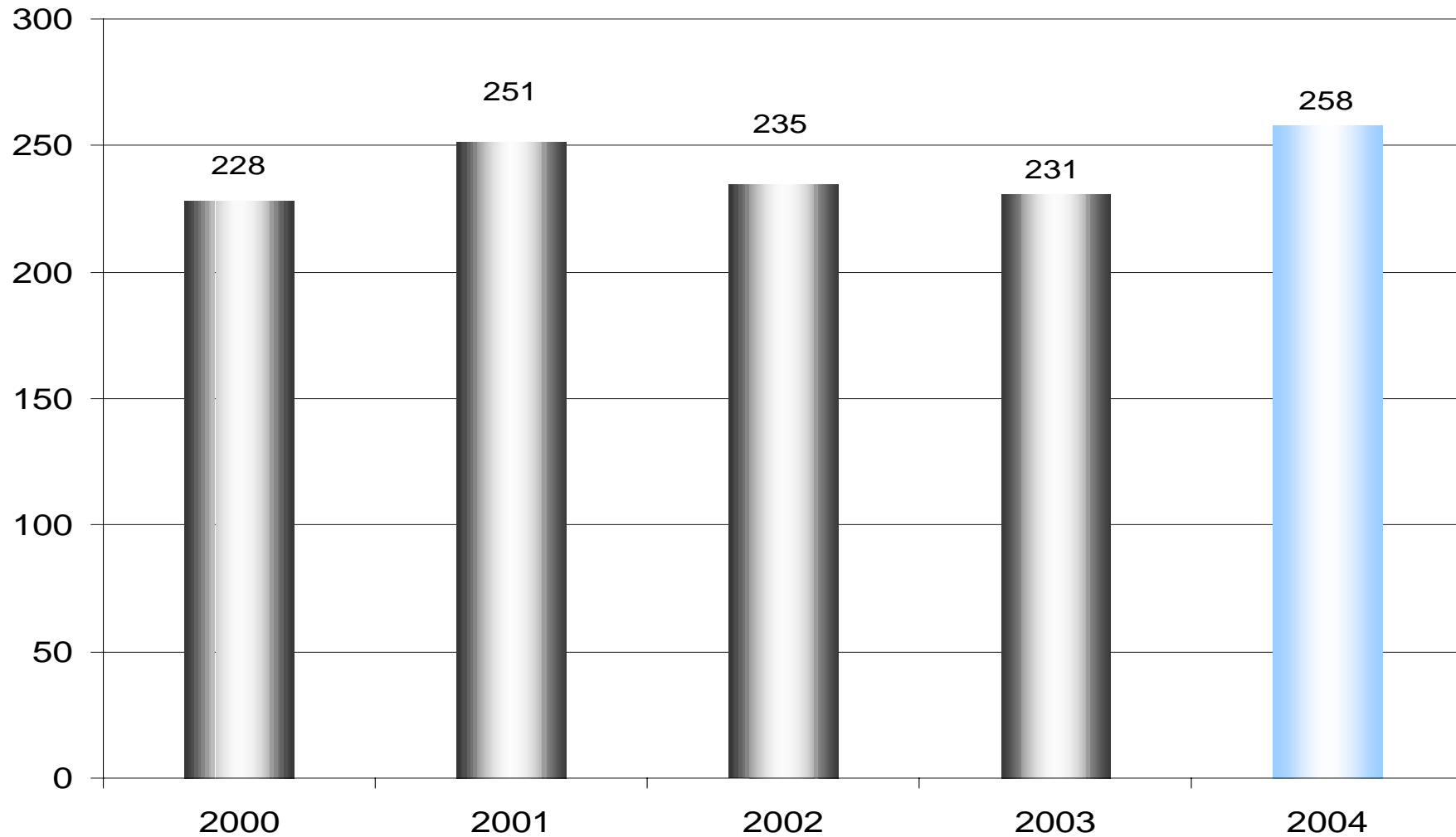
	2003 Pkw und leichte Nfz	2003 Nkw	2004 Pkw und leichte Nfz	2004 Nkw
Amerika	17.764	432	18.255	554
- NAFTA	15.866	358	15.907	460
- Südamerika	1.898	74	2.348	94
Asien/Pazifik	19.981	790	21.154	829
- Japan	9.983	242	10.068	220
- China	3.949	395	4.451	425
Europa	19.649	467	20.515	524
- Deutschland	5.365	131	5.510	151
Übrige Welt	1.150	0	1.332	0
Gesamt	58.544	1.689	61.256	1.907

Quelle: Global Insight Automotive World Car Industry Report (Pkw und leichte Nfz(< 6t))

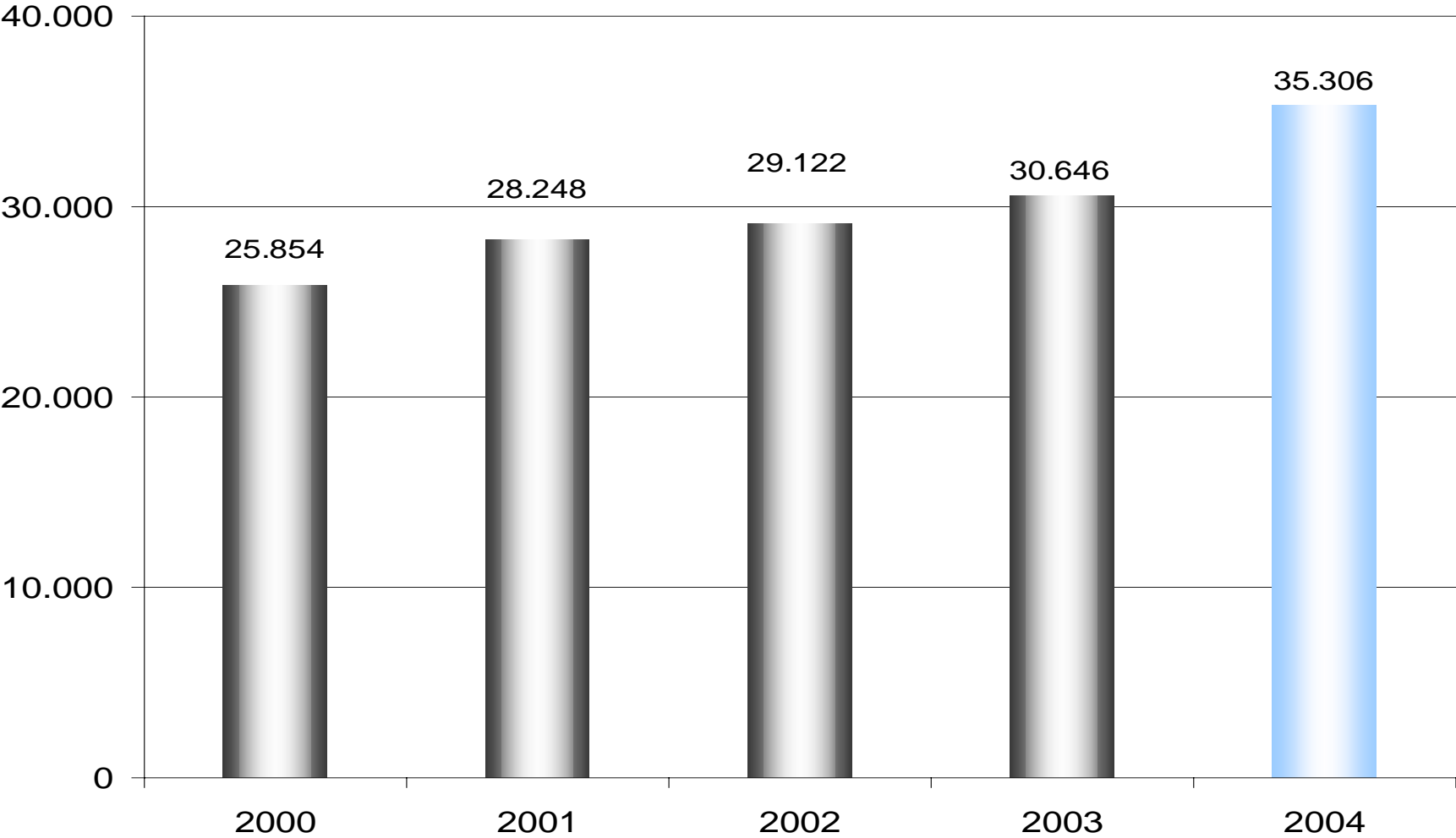
MAHLE Konzern
Umsatzentwicklung
in Mio. EUR



MAHLE Konzern
Entwicklung Investitionen in Sachanlagen
in Mio. EUR



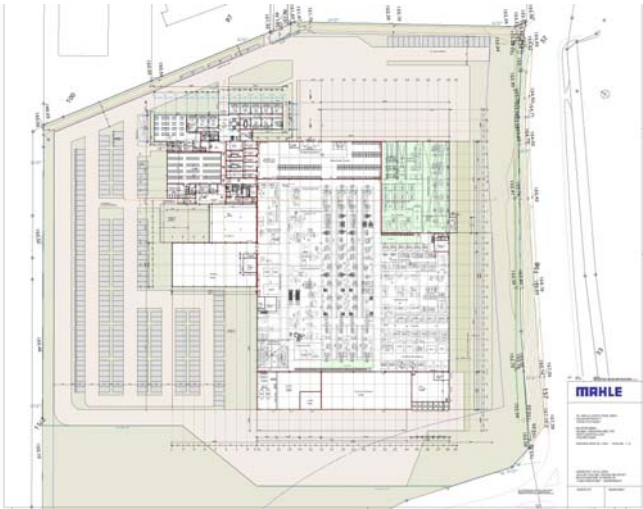
MAHLE Konzern
Mitarbeiterentwicklung



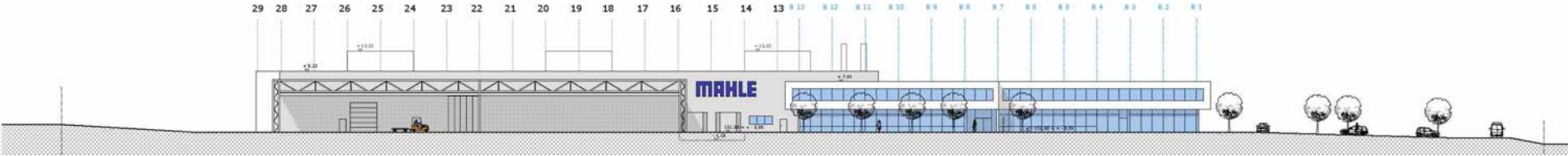
MAHLE Ventiltrieb Brandenburg GmbH in Wustermark



MAHLE Ventiltrieb GmbH in Wölfersheim



ansicht nordost



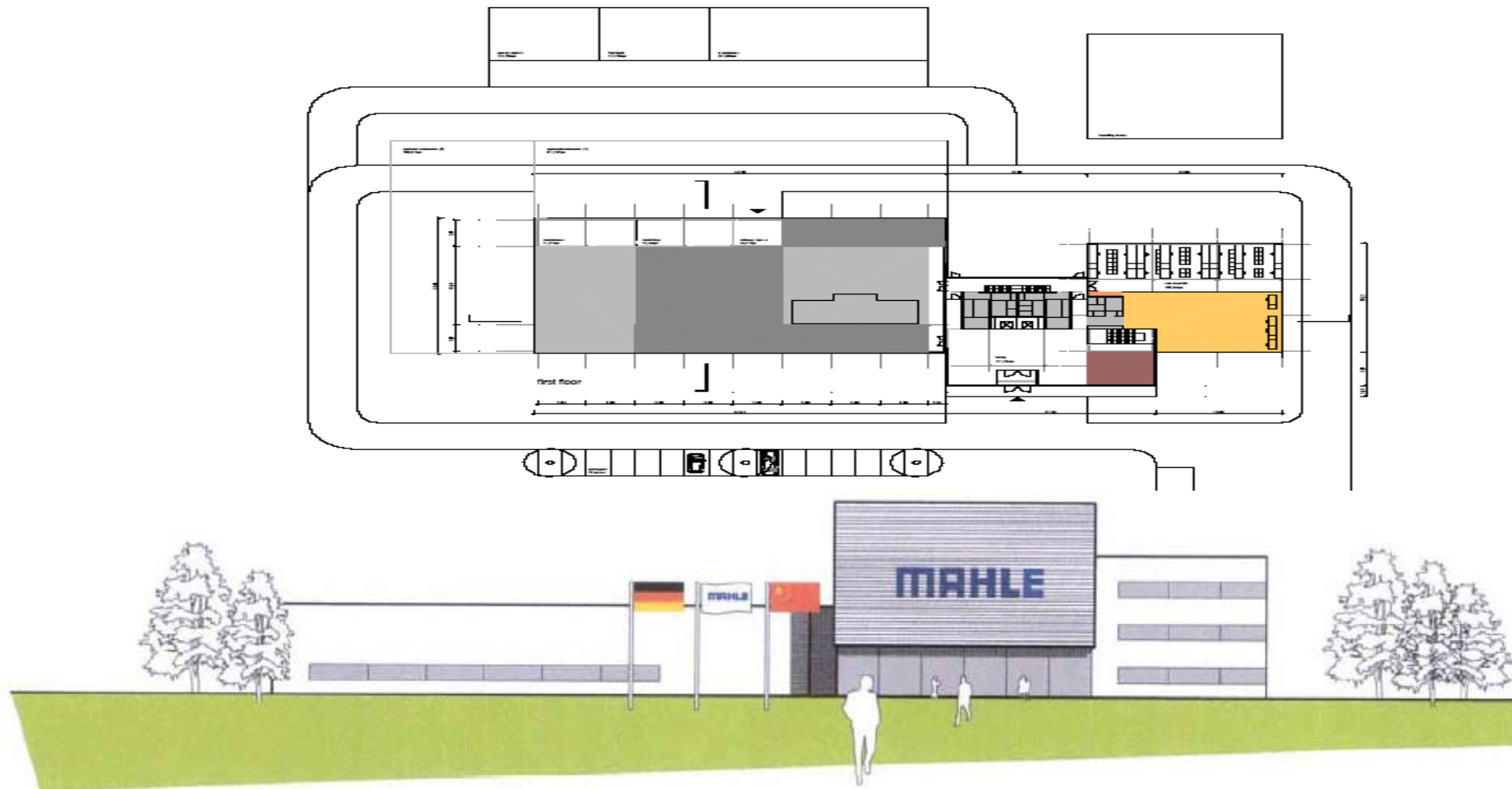
MAHLE Engine Components Australia Pty Ltd.



MAHLE Bearings (Yingkou) Co., Ltd./China



MAHLE Forschungs- und Entwicklungszentrum in Shanghai/China



Vielen Dank für Ihre Aufmerksamkeit!

MAHLE International GmbH
Birgit Albrecht
Zentrale Unternehmenskommunikation/Öffentlichkeitsarbeit
Pragstraße 26-46
70376 Stuttgart

Tel.: 07 11/5 01-25 06
Fax: 07 11/5 01-37 00
E-mail: birgit.albrecht@mahle.com