

# MAHLE

Industrial Filtration

## Staubfilterelement 338 NK Quick-Lock

Ø 338 mm, Befestigung mittels Federhaken

### 1. Kurzdarstellung

Das MAHLE Quick-Lock Filterelement zeichnet sich durch eine schnelle und einfache Montage bei minimaler Ein- bzw. Ausbauhöhe aus. Optimierungen in den Bereichen Festigkeit und Strömungsverhalten haben zu der konischen Bauform geführt. Das verbesserte Abreinigungsverhalten und die günstigeren Strömungsverhältnisse führen zu einer deutlich höheren Leistungsfähigkeit.

#### Merkmale

- hohe Volumenströme
- optimale Strömungsverhältnisse
- verbessertes Abreinigungsverhalten
- einfache Montage
- geringe Ein-/Ausbauhöhe
- Weltweiter Vertrieb



## 2. Technische Daten

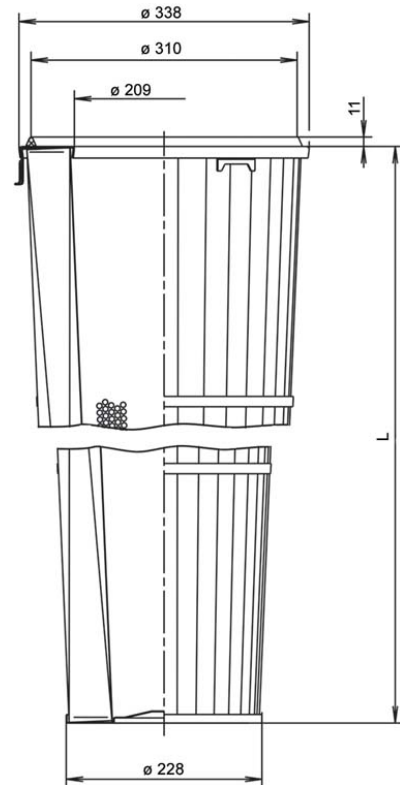
### Material

<b>Zarge:</b>	Stahl vzk
<b>Endscheiben:</b>	Stahl vzk
<b>Dichtung:</b>	PUR Weichstoffdichtung
<b>Filterwerkstoffe:</b>	Ti 07 - elektrisch leitfähiges Polyestervlies mit PTFE-Membran
	Ti 08 - elektrisch leitfähiges Polyestervlies
	Ti 15 - Polyestervlies
	Ti 19 - PP-Meltblown Mikrofaser mit Stützvlies
	Ti 56 - Polyestervlies mit PTFE-Membran

### Abreinigung

<b>Düse:</b>	Multijetdüse G 1
<b>Abreinigungsdruck:</b>	4 -6 bar (max. 7 bar)
<b>Differenzdruck:</b>	max. 15 mbar

Technische Änderungen vorbehalten!



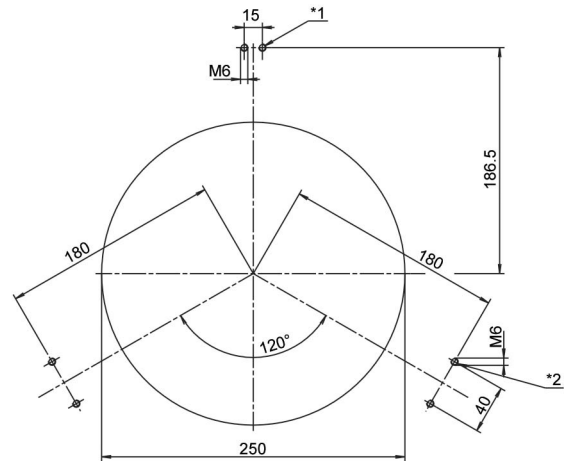
## 3. Bestellnummern

Bestellnummern	Typenbezeichnung	Länge L [mm]	Filterwerkstoff	Filterfläche [m²]	max. Vol.-strom* [m³/h]	max. Betriebstemperatur [°C]	elektr. leitfähig
70308668	852 052 Ti 07-7.5	600	Ti 07	7,5	900	50	ja
70308670	852 052 Ti 08-7.5		Ti 08		700		
70308673	852 052 Ti 15-7.5		Ti 15				
70308678	852 052 Ti 19-7.5		Ti 19				
70308675	852 052 Ti 56-7.5		Ti 56		900		ja
70308725	852 062 Ti 07-12.5	Ti 07	1200				
70308729	852 062 Ti 08-12.5	Ti 08	1100	nein			
70308734	852 062 Ti 15-12.5	Ti 15					
70308739	852 062 Ti 19-10	Ti 19	10				
70308736	852 062 Ti 56-12.5	Ti 56	12,5	1200			
70302463	852 032 Ti 07-15	1166	Ti 07	15	1600	ja	
76360564	852 032 Ti 08-15		Ti 08				
70302466	852 032 Ti 15-15		Ti 15		1400		
70302470	852 032 Ti 19-12		Ti 19			12	nein
70302467	852 032 Ti 56-15		Ti 56		15	1600	

\* Abweichungen von diesen Werten sind bedingt durch Staubart und Gaszusammensetzung möglich.

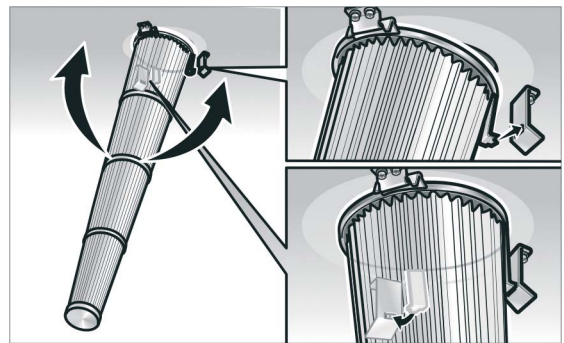
## 4. Montage

Das Entstaubungselement kann werkzeuglos über Federhaken - Quick-Lock System - rohgasseitig ein und ausgebaut werden. Die Federhaken sollten gemäß Zeichnung an der Filterplatte befestigt werden.



\*1 = Elementhalter

\*2 = Befestigungsclip



## 5. Zubehör

Bestellnummer	Bezeichnung
76956668	1er Befestigungssatz Quick-Lock (1 Elementhalter, 2 Befestigungsklammern, Schrauben)
76956676	10er Befestigungssatz Quick-Lock
70304809	Abreinigungseinheit VAE-32 Quick-Lock (Multijetdüse G 1", Doppelnippel 1", 3-Bein-Halter, Schrauben)

## 6. Abreinigung

Empfohlen wird die Abreinigung des Entstaubungselementes mit der MAHLE Multijetdüse 1". Die optimierte Düsengeometrie der Multijetdüse ermöglicht ein hervorragendes Abreinigungsergebnis bei deutlich reduziertem Geräuschpegel.

MAHLE bietet die Multijetdüse in den Ausführungen Aluminium oder Edelstahl V2A an. Desweiteren kann die Multijetdüse als MAHLE Abreinigungseinheit VAE, bestehend aus Düse, Haltebügel und Montagekleinteile, bezogen werden. Der Haltebügel gewährleistet einen, für die effektive Abreinigung, optimalen Abstand zum Filterelement.



## 7. Auslegung

Für technische Detailinformationen und Rückfragen bzgl. einer sicheren Auslegung wenden Sie sich bitte an uns. Ein entsprechender Fragebogen erleichtert die Zusammenstellung aller wichtigen Parameter.

Zu Geräteprogramm, Abreinigungseinheiten und Filterelementen stehen umfangreiche Unterlagen zur Verfügung.

MAHLE Filtersysteme GmbH  
Industriefiltration  
Schleifbachweg 45  
D-74613 Öhringen  
Telefon +49 (0) 7941/67-0  
Telefax +49 (0) 7941/67-23429  
industriefiltration@mahle.com  
www.mahle-industriefiltration.com  
70342682.02/2007