

Filterwerkstoff

Ti 201

M-Web Polyester

1. Kurzdarstellung

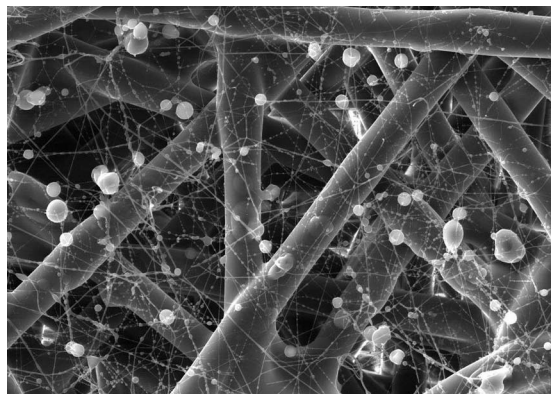
Der Filterwerkstoff Ti 201 ist optimal geeignet für den Einsatz in abreinigbaren Filteranlagen.

Diese sehr guten Filtrations- und Abreinigungseigenschaften werden durch die M-Web Polyester Beschichtung erreicht. Dadurch wird ein wirtschaftlicher Betrieb bei niedrigem Druckverlust und gleichzeitig hohem Abscheidegrad ermöglicht.

Daher eignet sich der Filterwerkstoff Ti 201 besonders gut für die Ansaugluftfiltration, z.B. im Bereich Staubsaugeranwendungen (Nass- und Trockenabsaugung).

Merkmale

- Optimales Abreinigungsverhalten
- Wasserfest
- Niedriger Druckverlust
- Hohe Filterstandzeiten
- Wirtschaftlich im Betrieb
- Erfüllt die Anforderungen der DIN EN 60335-2-69
- Weltweiter Vertrieb

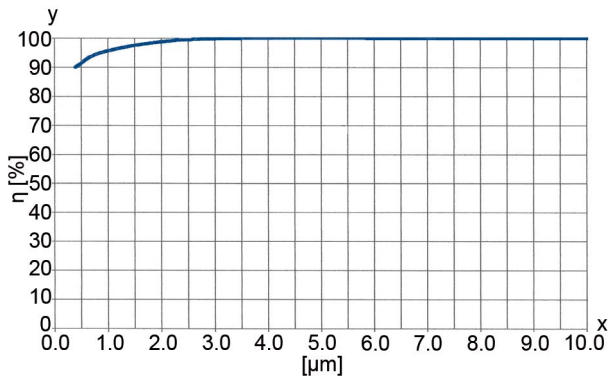


2. Technische Daten

Type	Werkstoff	Materialdicke [mm]	Flächengewicht [g/m ²]	Luftdurchlässigkeit [m ³ /m ² h]	max. Betriebstemperatur [°C]	Prüfzeugnisse/ Staubklassen
Ti 201	Polyester mit PET-Nanofaserauflage	0,6	240	615 bei Δp 200 Pa	65 (Dauer)	DIN EN 60335-2-69 "M"

Technische Änderungen vorbehalten!

3. Abscheidegrad



Abscheideleistung: > 99 %
bei 2,5 μm

Testbedingungen
Anströmgeschwindigkeit: 3,36 m/h
Massenkonzentration: 200 mg/m³
Prüfstaub: Dolomit DRB 20 (Gesteinsmehl)

x = Partikelgröße [μm]
y = Abscheidegrad η [%]

Abweichungen von diesen Werten sind bedingt durch Staubart, Gaszusammensetzung und Filterelementaufbau möglich.

4. Chemische Beständigkeit/mechanische Eigenschaften

Chemische Beständigkeit				Mechanische Eigenschaften			
	sehr gut	gut	bedingt		sehr gut	gut	bedingt
Wasser		x		Oberflächenqualität (Glätte)		x	
Hydrolyse		x		Stabilität			x
Säuren		x		Abrassionsfestigkeit			x
Alkalien		x		Abreinigbarkeit (Spülluft)		x	
Lösemittel		x		Waschbarkeit			x

Die Eigenschaften sind als rein qualitative Wertung zu verstehen und hängen von der Staubart, Gaszusammensetzung und den Betriebsbedingungen ab.

5. Auslegung

Für technische Detailinformationen und Rückfragen bzgl. einer sicheren Auslegung wenden Sie sich bitte an uns. Ein entsprechender Fragebogen erleichtert die Zusammenstellung aller wichtigen Parameter.

Zu Geräteprogramm, Abreinigungseinheiten und Filterelementen stehen umfangreiche Unterlagen zur Verfügung.

MAHLE Industriefiltration GmbH
Schleifbachweg 45
D-74613 Öhringen
Telefon +49 7941 67-0
Telefax +49 7941 67-23429
industriefiltration@mahle.com
www.mahle-industriefiltration.com
70518374.09/2011